

ARK series

ARK-0XP1

操作說明



MOTOR-ESHOP

<https://motor-eshop.com.tw>

1. 規格選訂

ARK - 0X P1 - W1

ARK系列產品

版本序號

線材樣式

輸入電壓

01:110VAC 50/60HZ

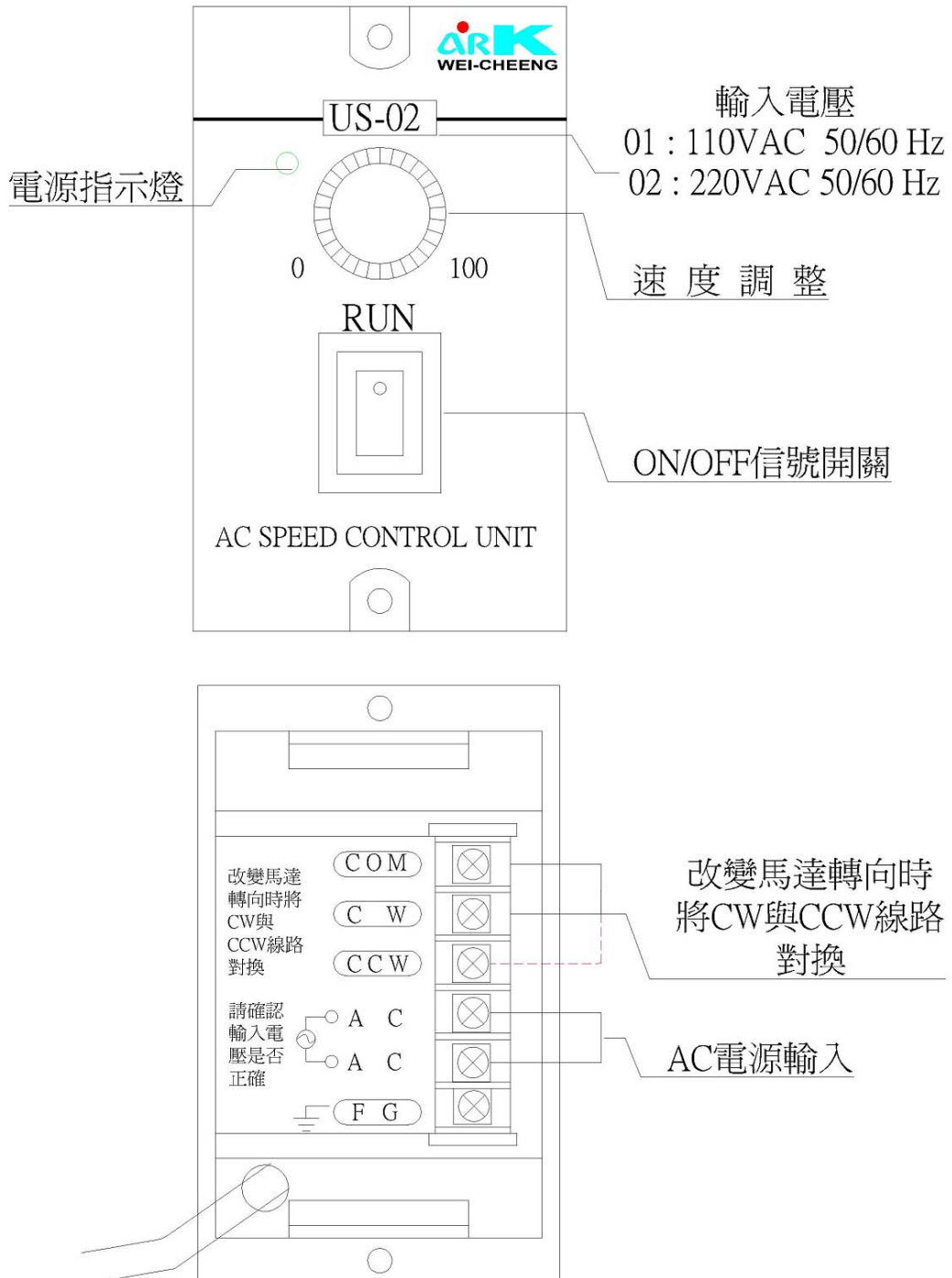
02:220VAC 50/60HZ

2. 電氣規格

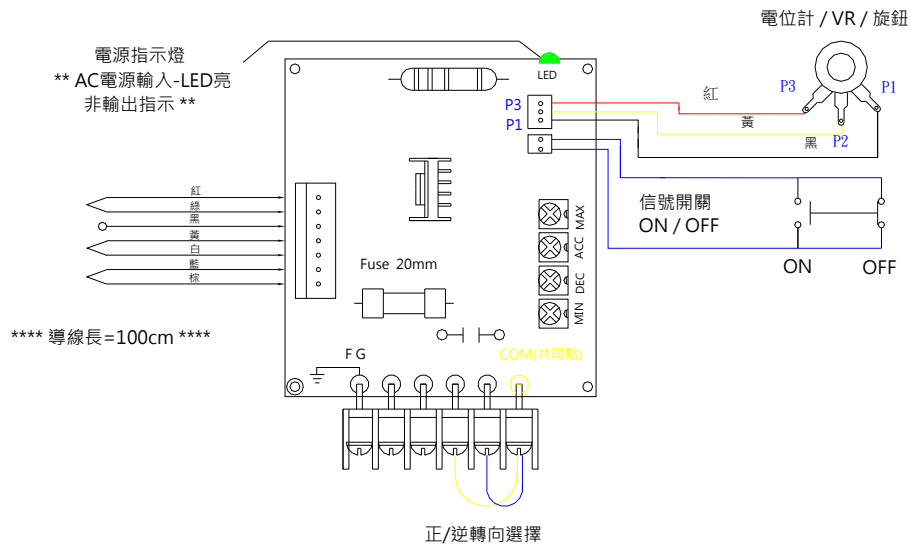
產品編號	ARK - 01P1	ARK - 02P1
安裝型式(嵌入型)	塑膠外殼 (ABS)	塑膠外殼 (ABS)
輸入電壓/頻率	90-120VAC,50/60Hz	200-240VAC,50/60Hz
AC 感應調速馬達(發電機迴授)	2W - 120 W	4 W - 150 W
迴授方式	轉速發電機	轉速發電機
最大適用馬達	120 W	150 W
最高電壓調整 (MAX)	有	有
最低電壓調整 (MIN)	有	有
緩衝啟動 (ACC)	有	有
減速時間調整 (DEC)	有	有
強制風扇接點	有	有
空中接頭(馬達連接器)	訂貨時告知馬達品牌	訂貨時告知馬達品牌
適用各馬達廠牌	是	是
內置保險絲	有	有
本體重量 (Kg) 不含包裝	≈0.28	≈0.28

3.

面板操作說明



4. 接線圖及特性調整說明



注意：請勿在此接點做瞬時正/逆轉切換將造成馬達-減速機及控制器損壞。
必須由合格電氣人員在電源關閉且安全的環境中操作。



特性調整說明：

*** 在電源關閉後,以小十字起子緩慢調整 ***

MAX：最大輸出電壓調整 (當 VR 旋至最大時的輸出電壓)

ACC：緩衝啟動時間調整 (馬達低速-高速時間)

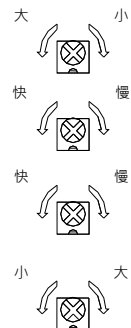
出廠設定:最快(逆時針到底)

DEC：緩降停止時間調整 (馬達高速-低速時間)

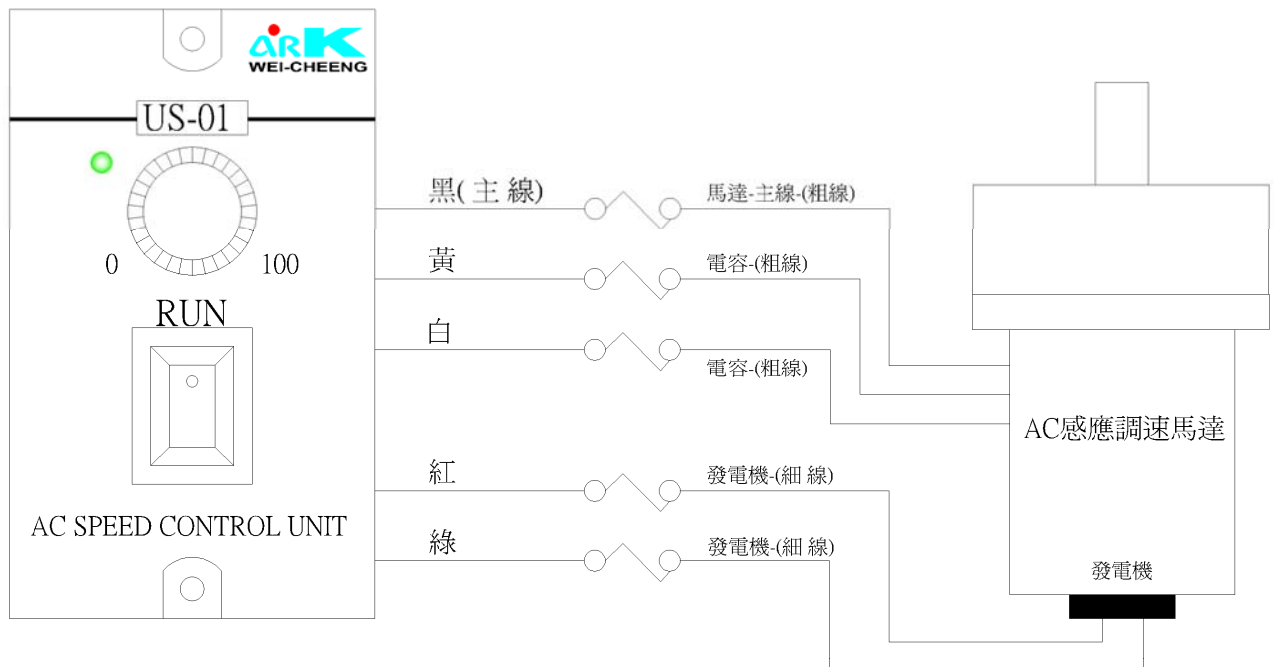
出廠設定:最快(逆時針到底)

MIN：最低輸出電壓調整 (當 VR 歸零時的輸出電壓)

出廠設定: 0 (逆時針到底)



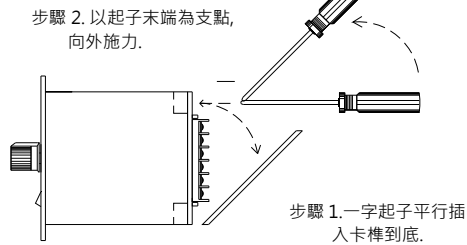
5. 馬達調速器色線說明



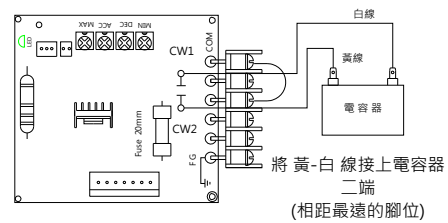
*** 紅-綠線無極性可任意選擇 ***

6. 電容器安裝及容量參考

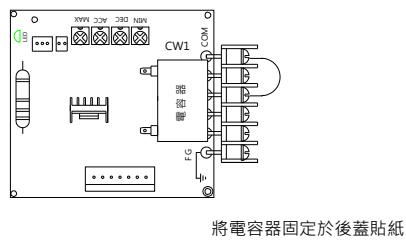
1. 開啟後蓋



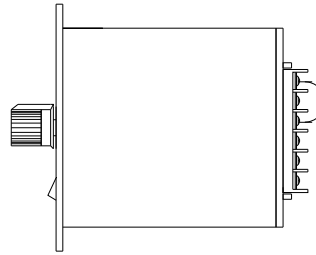
2. 裝上電容器



3. 固定電容器



4. 裝上後蓋-完成



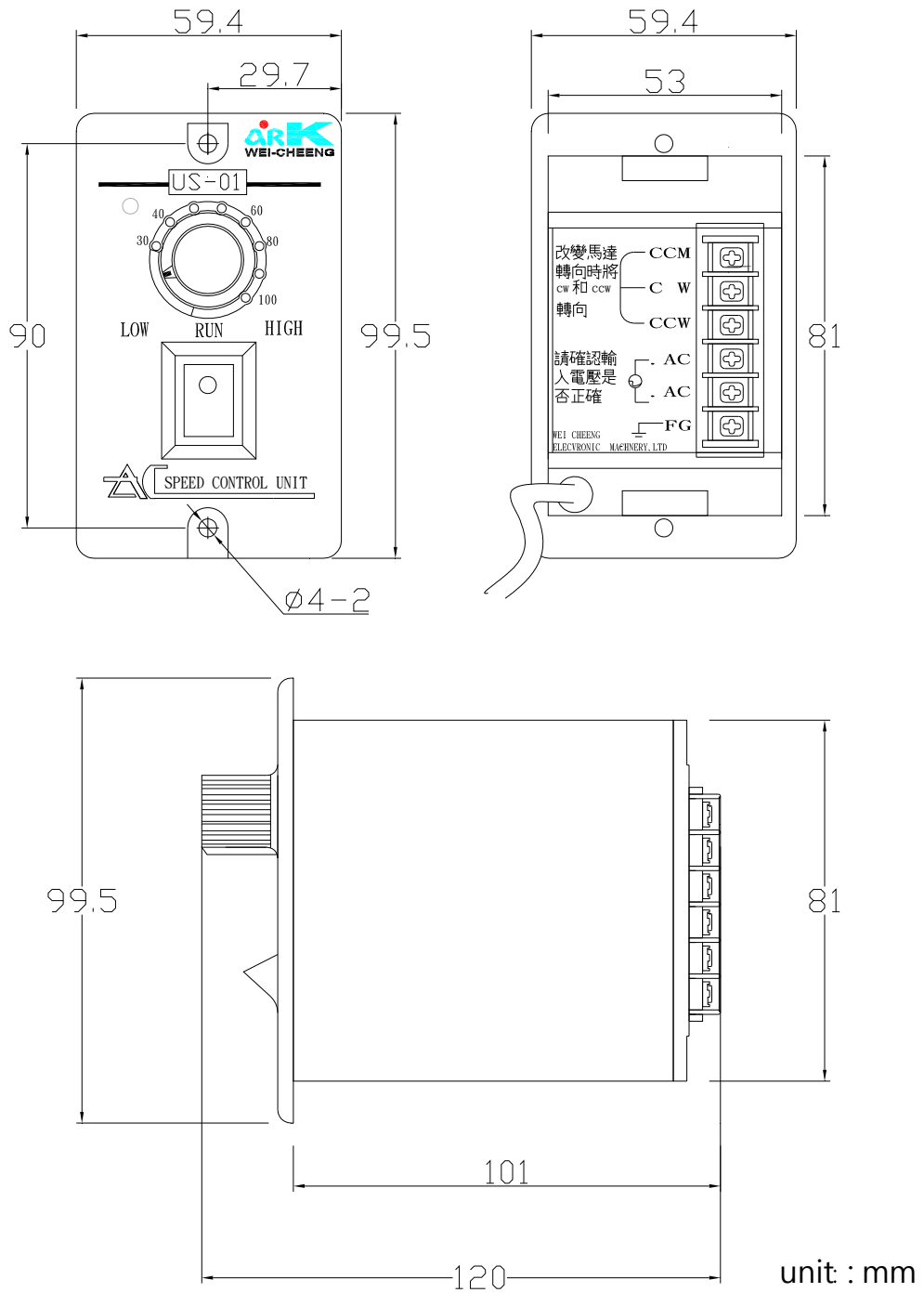
電容器規格選用參考：

馬達	6W		15W		25W		40W	
電壓	110V	220V	110V	220V	110V	220V	110V	220V
I K	2..5UF/350V	0.6UF/350V	4UF/250V	1UF/350V	6.5UF/250V	1.5UF/350V	10UF/250V	2.5UF/350V
RK	3.5UF/250V	0.8UF/350V	6UF/250V	1.5UF/350V	8UF/250V	2..5UF/350V	12UF/250V	3..5UF/350V

馬達	60W		90W		120W		150W	
電壓	110V	220V	110V	220V	110V	220V	110V	220V
I K	18UF/250V	3.5UF/350V	20UF/250V	6UF/350V	依各廠牌標示		依各廠牌標示	
R K	20UF/250V	5UF/350V	7UF/350V	30UF/350V				

*** 以上僅提供參考，請依各廠牌馬達銘牌標示為依據 ***

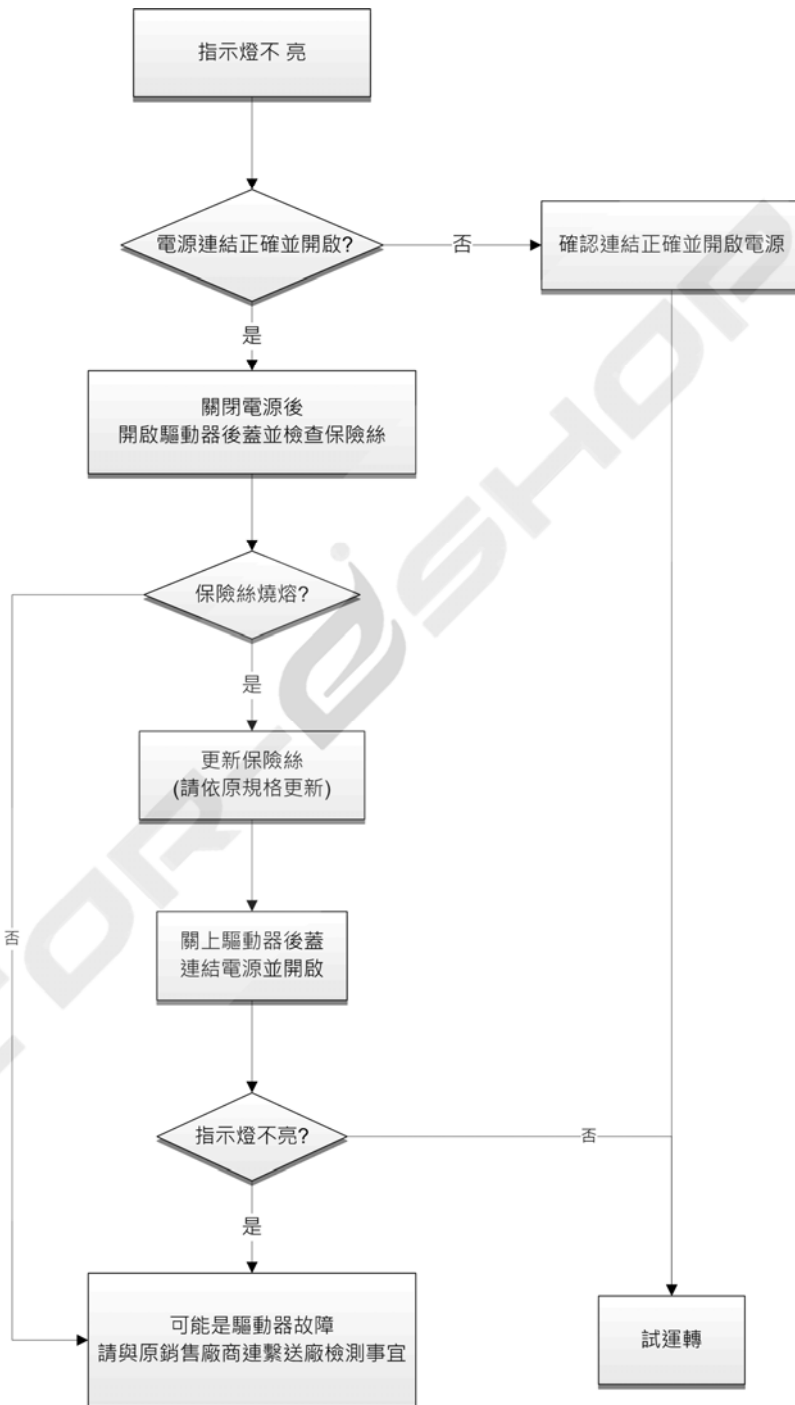
7. 尺寸圖



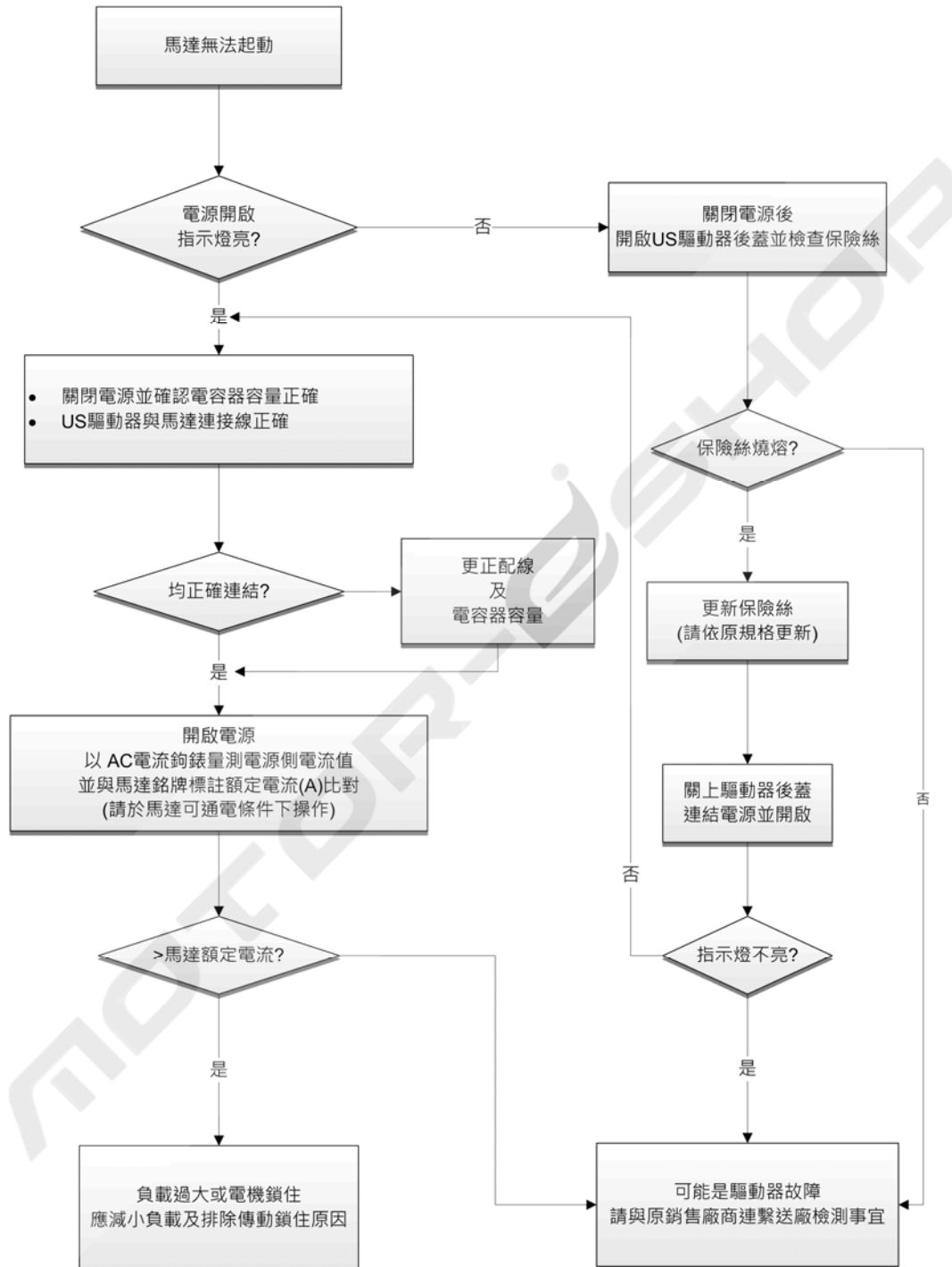
8.

異常診斷方式

8-1 指示燈不亮



8-2 馬達無法啟動



8-3 馬達全速運轉，無法調速

